



#081

CLASSE II PRECOCE

protocolos clínicos



ORIGINAL ARTICLE | VOLUME 55, ISSUE 2, P109-123, FEBRUARY 01, 1969

A classification of skeletal facial types

Viken Sassouni, D.F.M.P., D.D.S., M.S., D.Sc. • [Show footnotes](#)

DOI: [https://doi.org/10.1016/0002-9416\(69\)90122-5](https://doi.org/10.1016/0002-9416(69)90122-5)



M

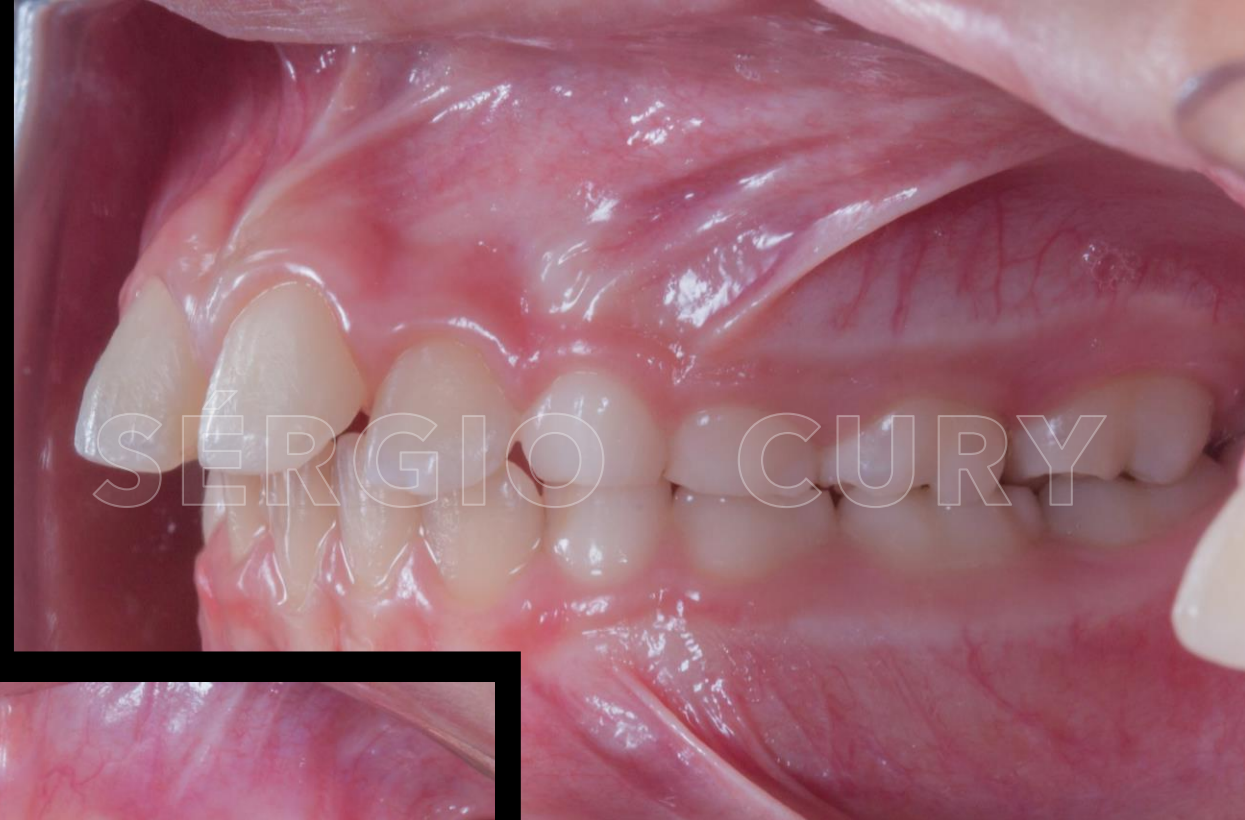
alocclusão de Classe II: Relação do Diagnóstico Diferencial com o Tratamento

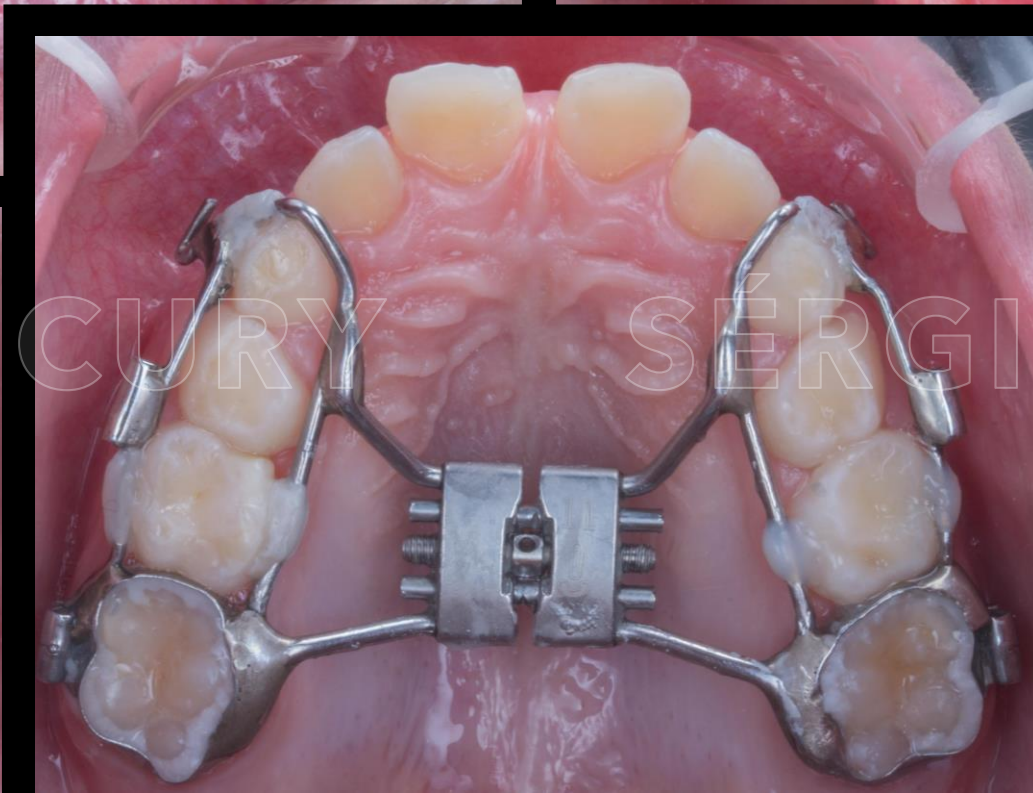
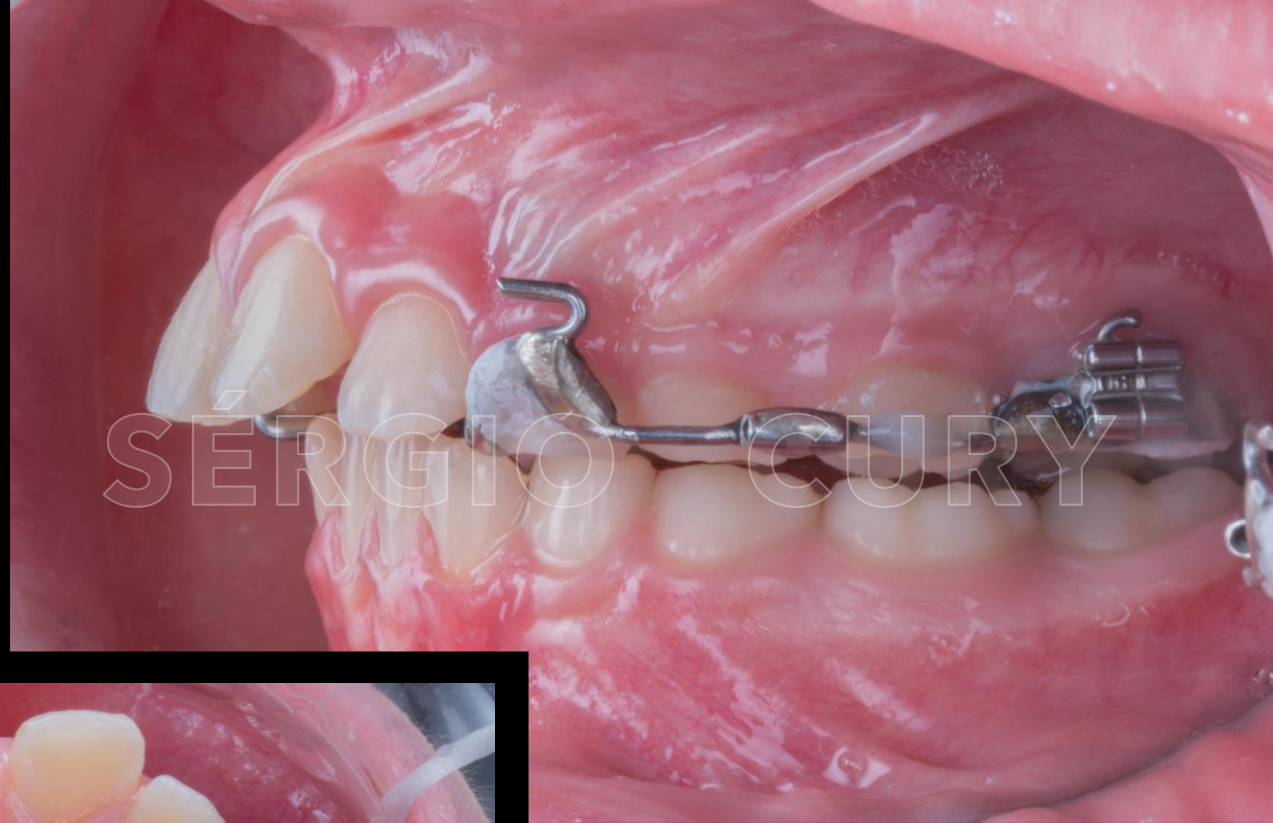
CASO CLÍNICO
ERRATA

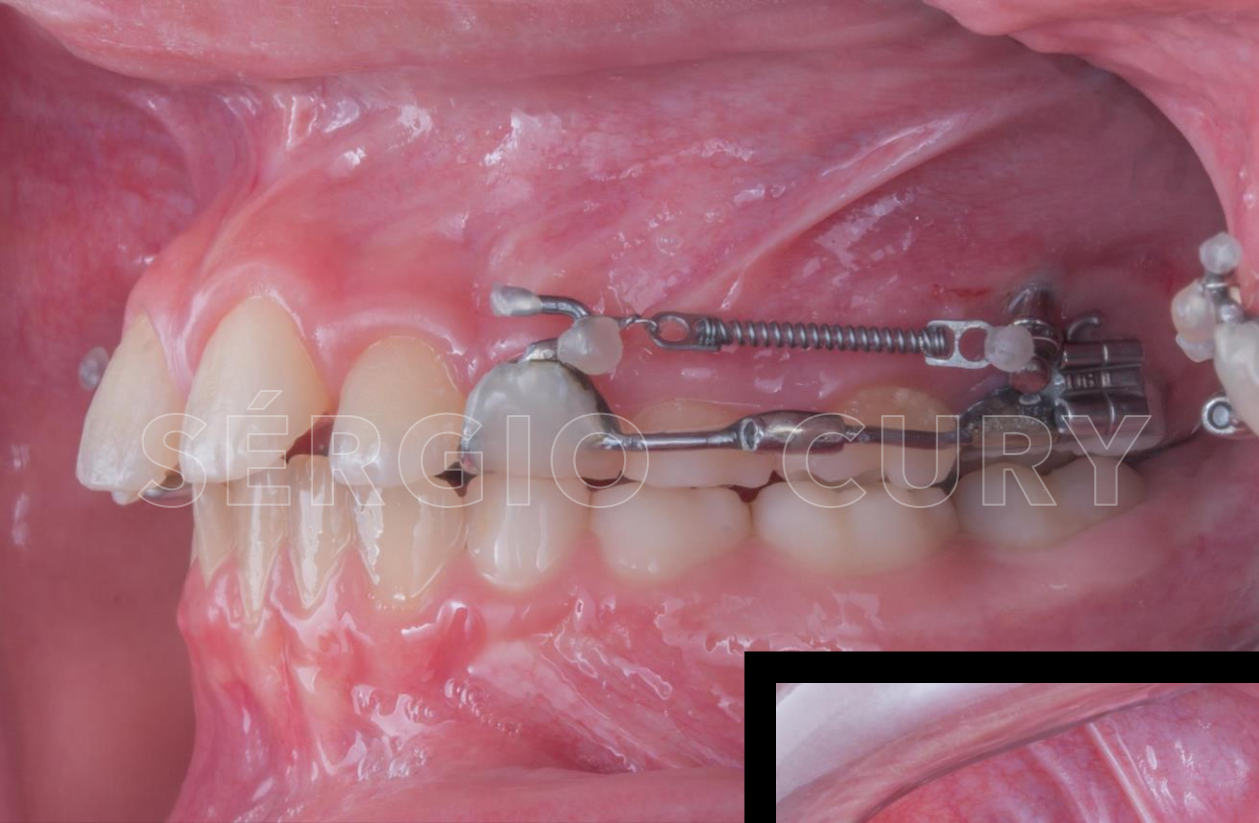
*Class II Malocclusion: The Relationship Between
Differential Diagnosis And Treatment*

Raquel S. Lotti*
André Wilson Machado*
Tarcísio Junqueira Pereira**

Tipos de Classe II esquelética/facial	Objetivos ideais	Cuidados a serem tomados	Tipo de aparelhos	Possíveis efeitos indesejáveis
Maxilar com vertical normal	Redução da protrusão maxilar	Não aumentar a AFAI	Extra-oral cervical ou combinado	Afetar o vertical
Mandibular com vertical normal	Estimulação do crescimento mandibular	Não aumentar a AFAI, não restringir o crescimento maxilar	Ativadores	Afetar o vertical e restringir o crescimento A-P maxilar
Maxilo-mandibular com vertical normal	Redução da protrusão maxilar e estímulo do crescimento mandibular	Não aumentar a AFAI	Extra-oral oblíquo e/ou ativador	Afetar o vertical
Maxilar com vertical aberto	Redução da protrusão maxilar e reduzir crescimento vertical	Não agravar o vertical	Extra-oral oblíquo ou Thurow	Não obter redução do vertical, apenas seu controle
Mandibular com vertical aberto	Estimulação do crescimento mandibular e reduzir crescimento vertical	Não agravar o vertical, não restringir o crescimento maxilar	Extra-oral oblíquo e/ou ativador	Afetar o vertical e restringir o crescimento A-P maxilar
Maxilo-mandibular com vertical aberto	Redução da protrusão maxilar e crescimento vertical, estímulo do crescimento mandibular	Não agravar o vertical	Extra-oral oblíquo e/ou ativador	Afetar o vertical
Maxilar com vertical fechado	Redução da protrusão maxilar e aumentar o vertical	Não alterar a posição espacial da mandíbula	Extra-oral cervical ou combinado	A abertura do vertical poderá alterar a posição espacial da mandíbula
Mandibular com vertical fechado	Estimulação do crescimento mandibular e aumentar o vertical	Não alterar a posição da mandíbula para mais posterior ao aumentar o vertical, não restringir o crescimento maxilar	Ativadores	Efeito de restrição do crescimento A-P da maxila, e a abertura do vertical poderá posicionar a mandíbula mais posteriormente
Maxilo-mandibular com vertical fechado	Redução da protrusão maxilar, estímulo do crescimento mandibular e aumentar o vertical	Não alterar a posição espacial ao aumentar o vertical	Ativador e/ou extra-oral oblíquo	A abertura do vertical poderá posicionar a mandíbula mais posteriormente







SÉRGIO CURY

SÉRGIO CURY

SÉRGIO CURY

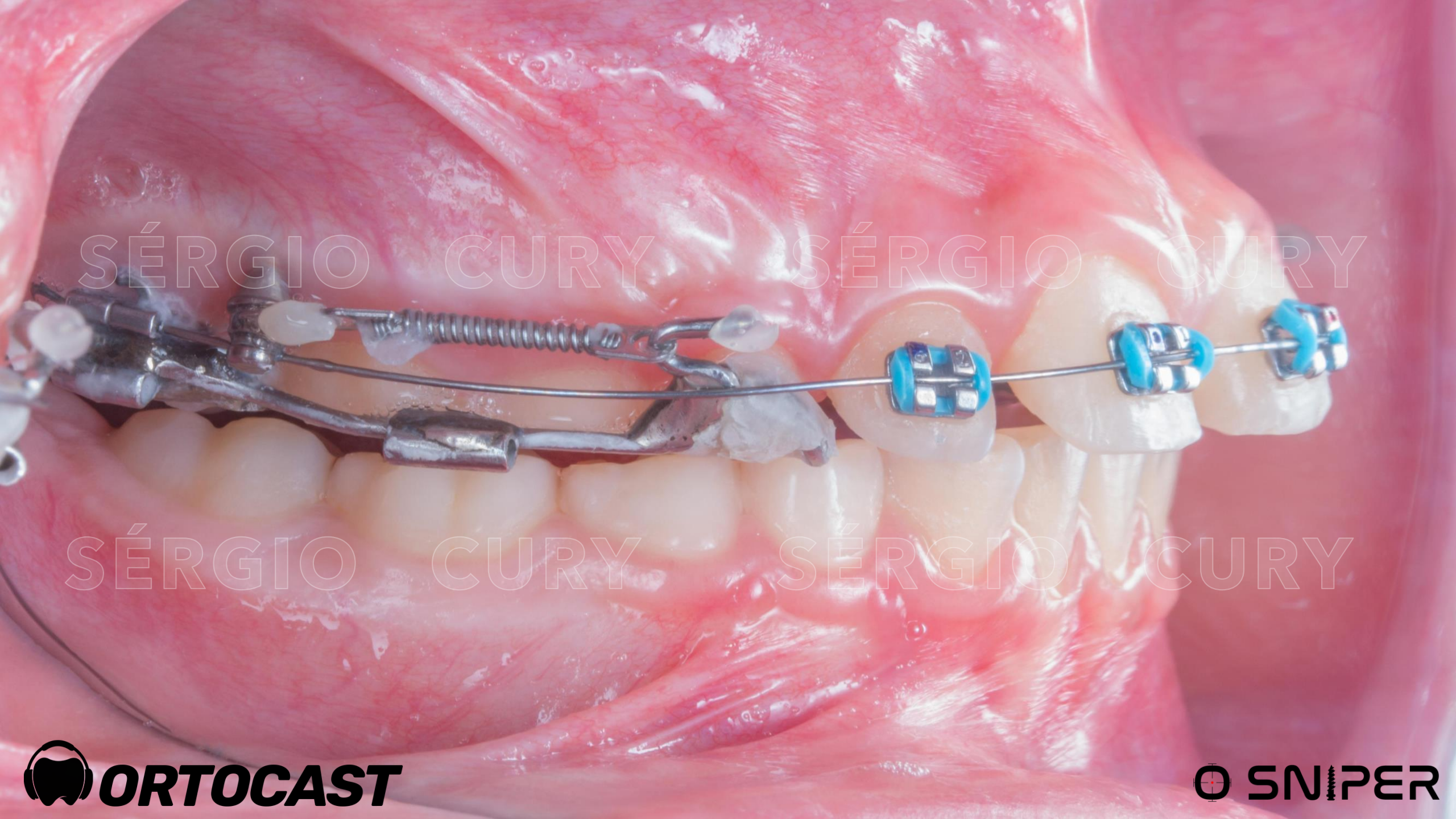
SÉRGIO CURY

SÉRGIO CURY

SÉRGIO CURY

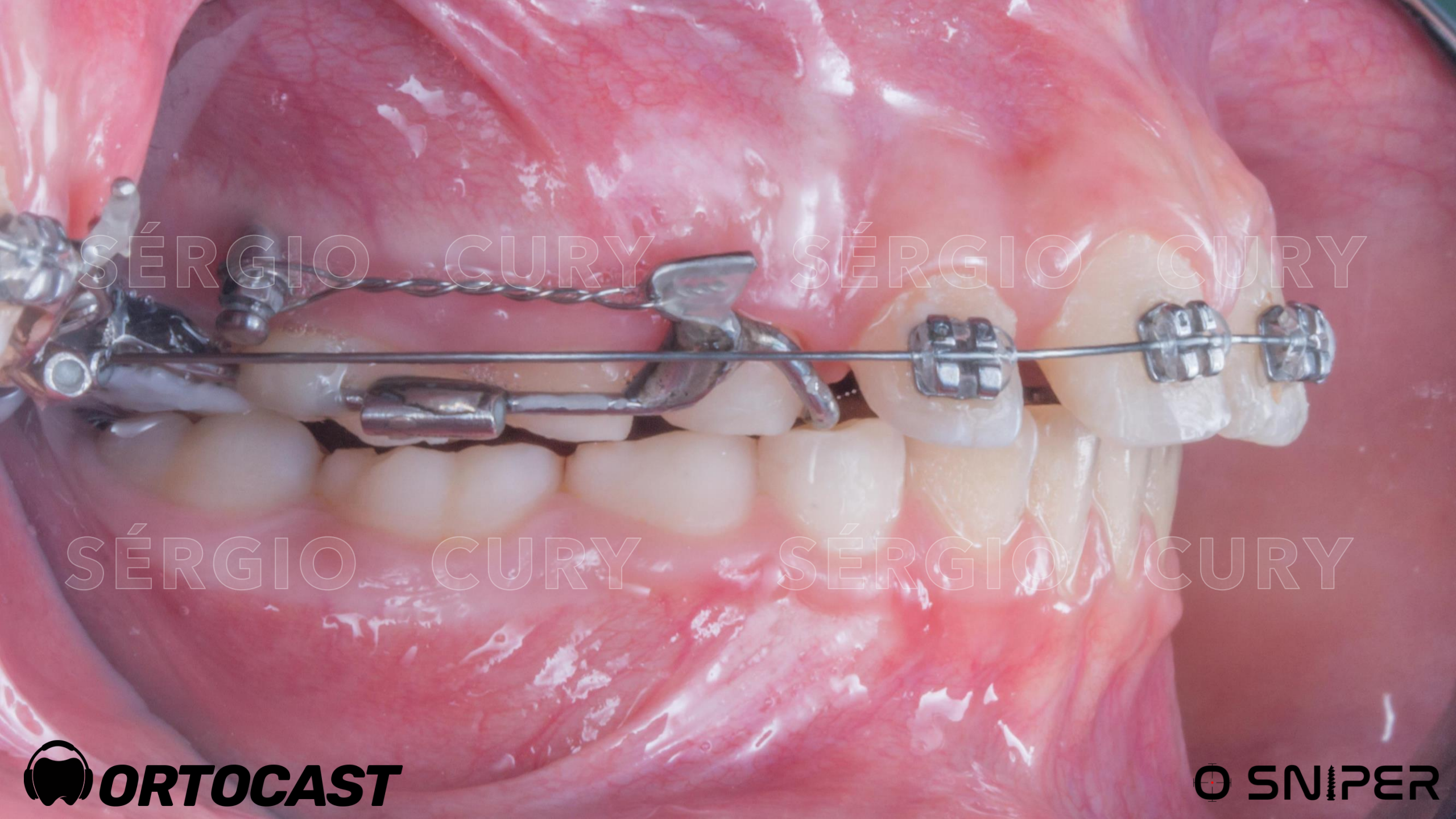
SÉRGIO CURY

SÉRGIO CURY



SÉRGIO CURY SÉRGIO CURY

SÉRGIO CURY SÉRGIO CURY



SÉRGIO CURY SÉRGIO CURY

SÉRGIO CURY SÉRGIO CURY

