



# #072 STOPS

10 Maneiras de usá-los  
(PARTE 2 – Uso Dinâmico)



**Abrir Espaços**

**Expansões e/ou Inclinações**

**Correção da Linha Média**

**Fechamento de Diastemas**

**Ativação de Molas**

**Auxílio na Protrusão**

**Uso  
Dinâmico**

dos

**STOPS**





Uso  
Dinâmico  
dos **STOPS**

BOLIVAR PIMENTA JUNIOR



**Abrir Espaços**





Uso  
Dinâmico  
dos **STOPS**

BOLIVAR PIMENTA JUNIOR



**Abrir Espaços**



month  
**0**



month  
**1**

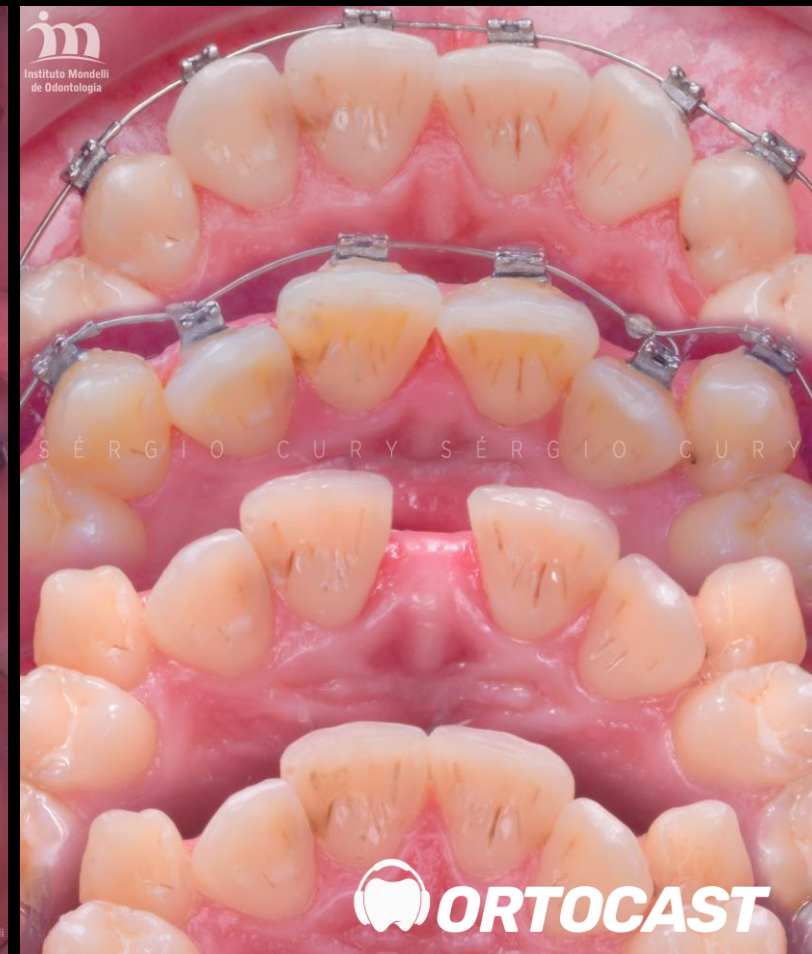


month  
**2**





# EXPANSÕES / PROTRUSÕES





# BOLIVAR PIMENTA JUNIOR





BOLIVAR PIMENTA JUNIOR





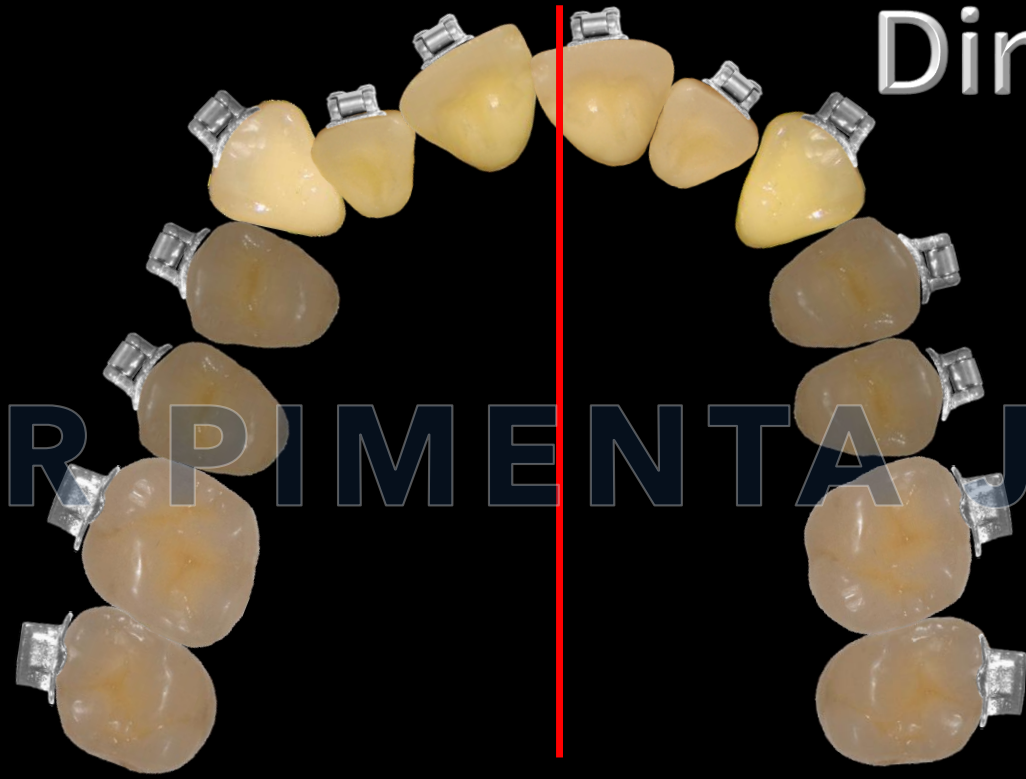


BOLIVAR PIMENTA JUNIOR



**Correção da Linha Média**

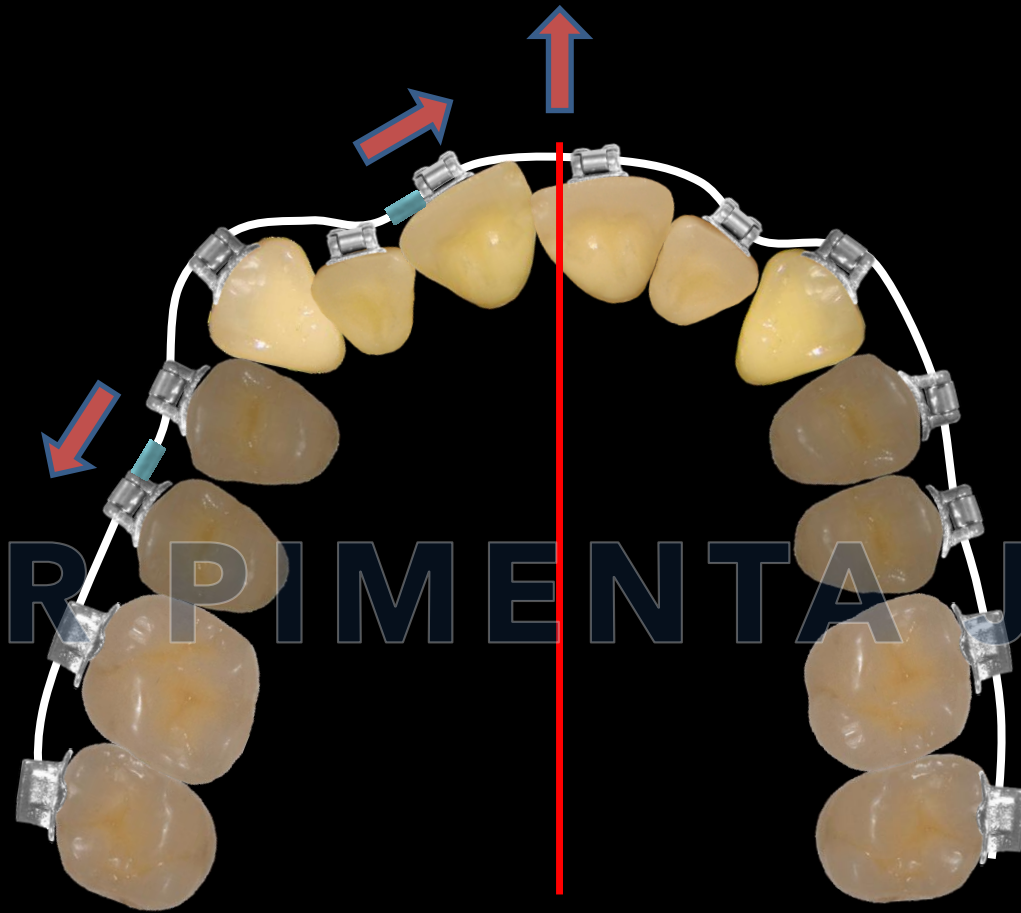
Uso  
Dinâmico dos  
**STOPS**



BOLIVAR PIMENTA JUNIOR



# Correção da Linha Média



BOLIVAR PIMENTA JUNIOR







# BOLIVAR PIMENTA JUNIOR



# USO DE STOPS

## ATIVACÃO MOLAS



Pimenta Jr, B; Gurgel, JA. O uso de Stops no sistema autoligável. Rev. Clin. Dental Press; V.17, n4



ATIVAÇÃO

MOLAS

USO DE  
STOPS

BOLIVAR PIMENTA JUNIOR





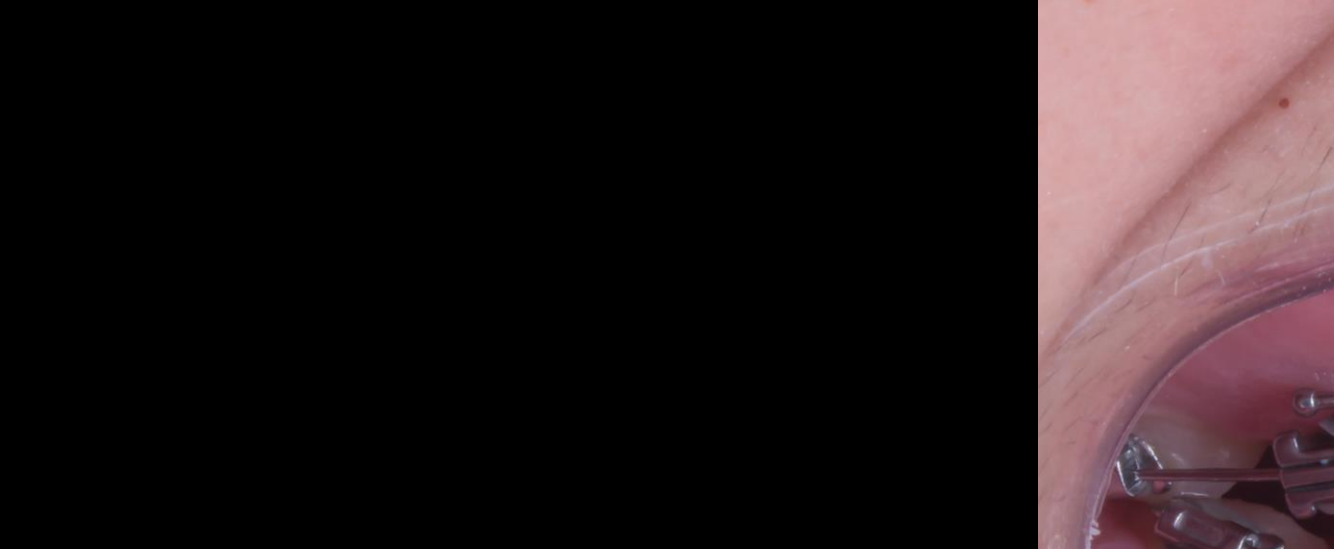
ATIVAÇÃO

MOLAS

USO DE  
STOPS

BOLIVAR PIMENTA JUNIOR





SÉRGIO CURY

SÉRGIO CURY



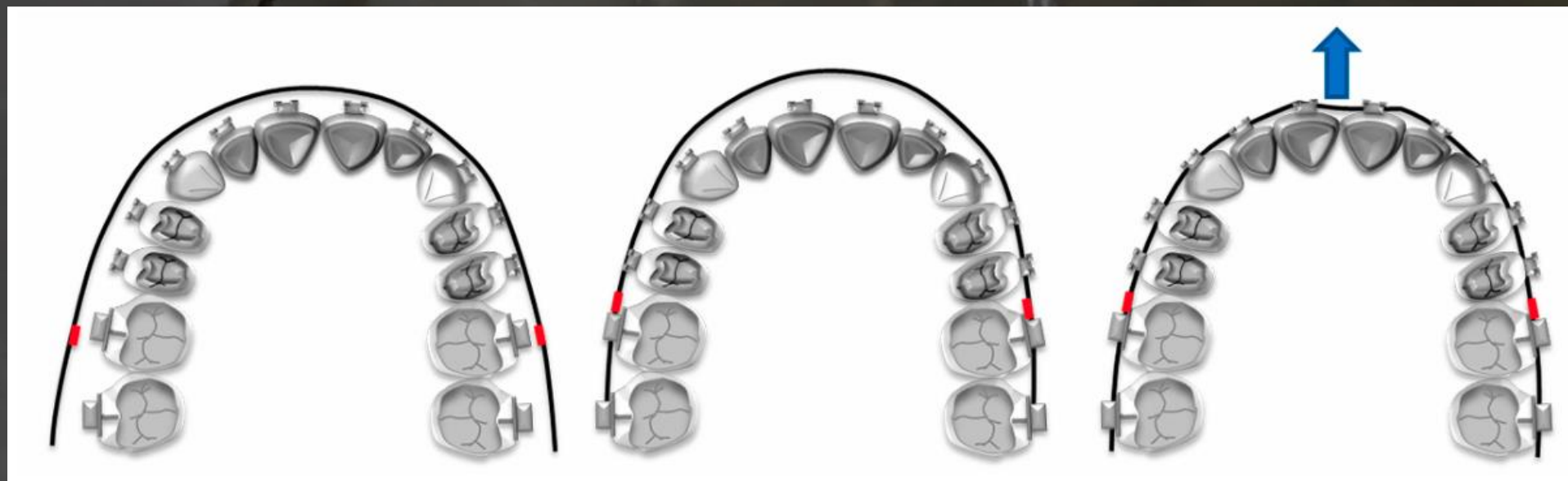
# Uso de Stops

## Auxílio na Protrusão





# Auxílio na Protrusão



# Auxílio na Protrusão

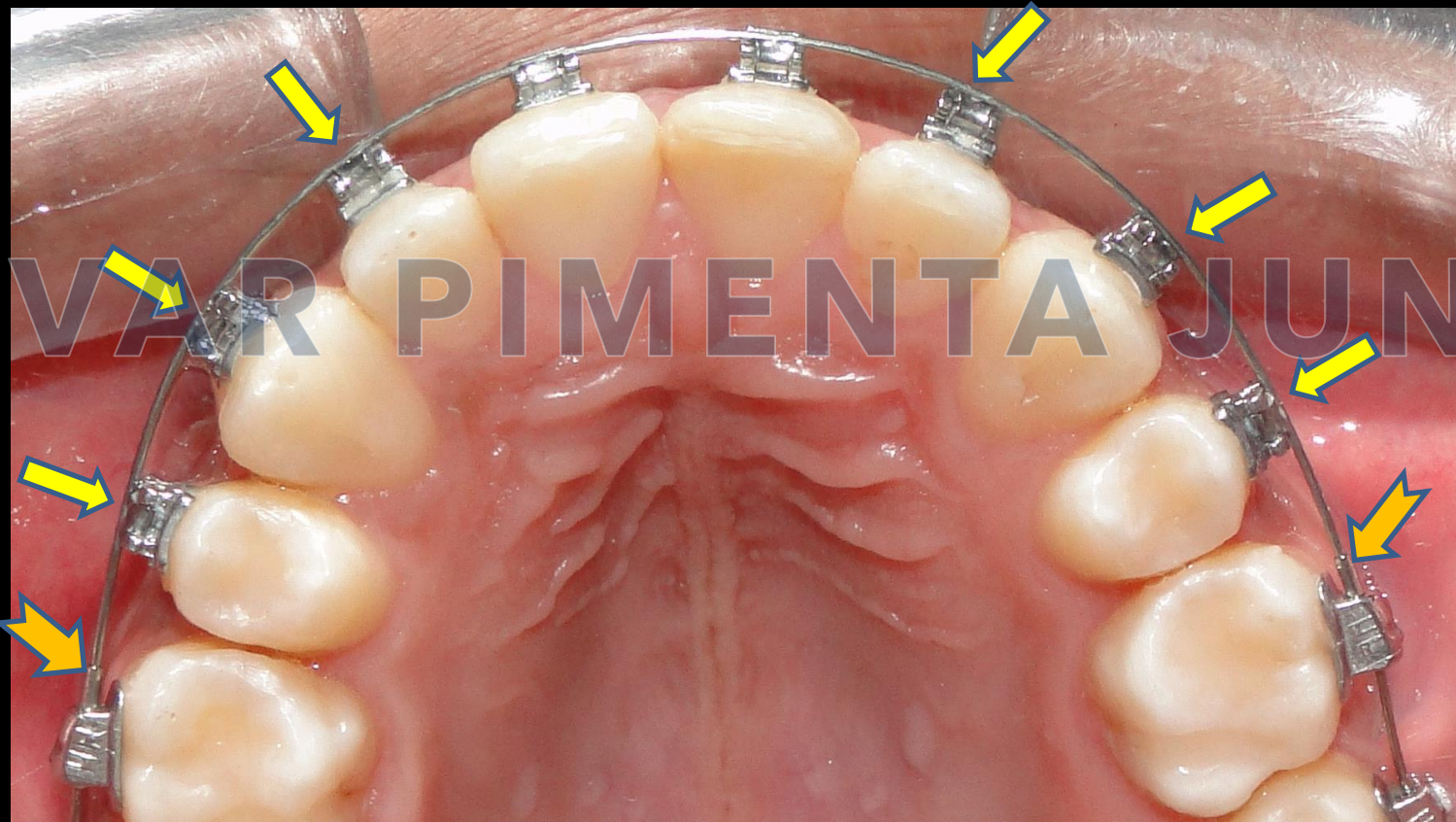


BOLIVAR PIMENTA JUNIOR





# Auxílio na Protrusão



BOLIVAR PIMENTA JUNIOR







BOLIVAR PIMENTA JUNIOR

# Auxílio na Protrusão



Pimenta Jr, B; Gurgel, JA. O uso de Stops no sistema autoligável. Rev. Clin. Dental Press; V.17, n4



BOLIVAR PIMENTA JUNIOR

# Auxílio na Protrusão



Pimenta Jr, B; Gurgel, JA. O uso de Stops no sistema autoligável. Rev. Clin. Dental Press; V.17, n4





BOLIVAR PIMENTA JUNIOR

# Auxílio na Protrusão



Pimenta Jr, B; Gurgel, JA. O uso de Stops no sistema autoligável. Rev. Clin. Dental Press; V.17, n4







BOLIVAR PIMENTA JUNIOR

# Auxílio na Protrusão



Pimenta Jr, B; Gurgel, JA. O uso de Stops no sistema autoligável. Rev. Clin. Dental Press; V.17, n4

