



#061

CANINOS RETIDOS – parte 2

0 ato do tracionamento



TRATAMENTOS DOS CANINOS IMPACTADOS POR PALATINA

CANTILEVER PARA TRACIONAMENTO



FIO .017" X .025" AÇO
ALICATE 350 TWEED P/ ÔMEGAS

1- LOOP COMPLETO A 12MM DA
EXTREMIDADE DO FIO;

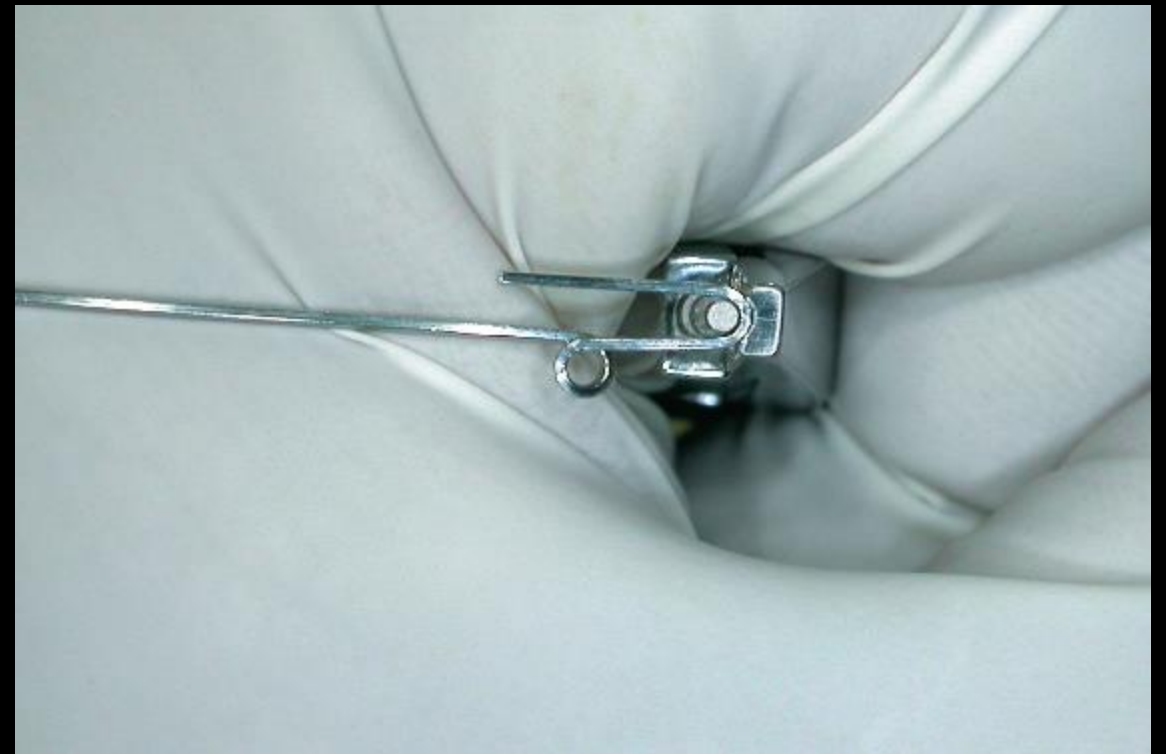
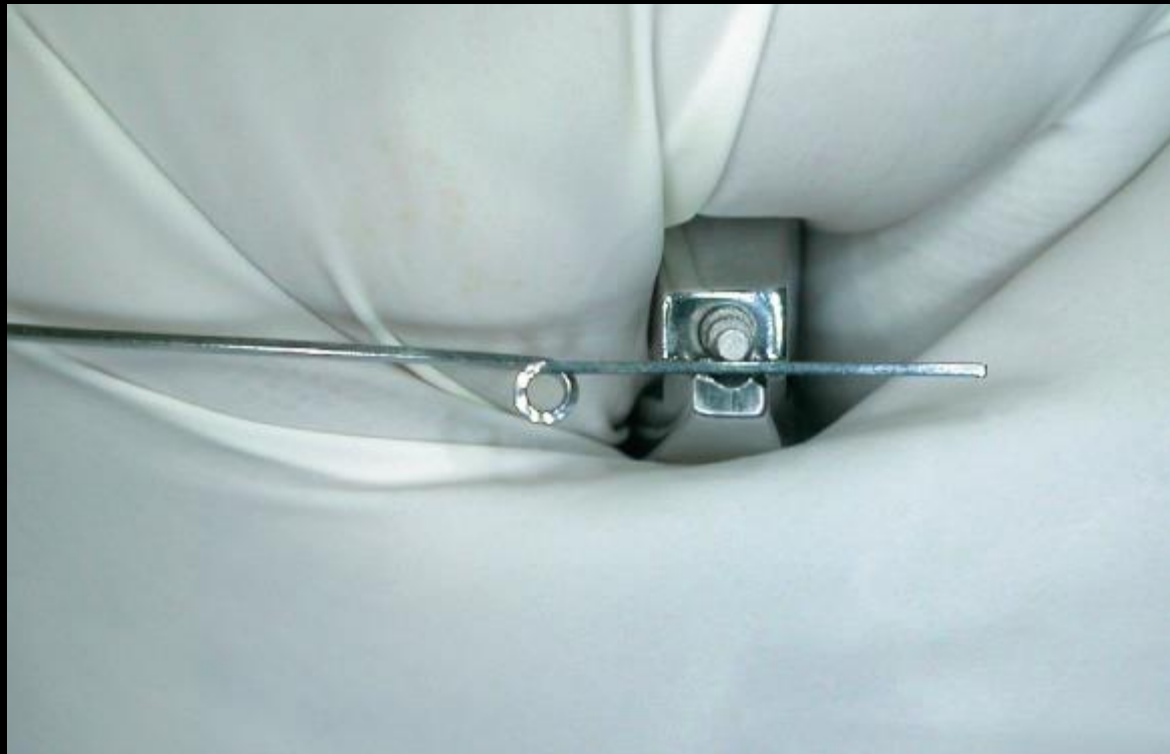
TRATAMENTOS DOS CANINOS IMPACTADOS POR PALATINA

CANTILEVER PARA TRACIONAMENTO



TRATAMENTOS DOS CANINOS IMPACTADOS POR PALATINA

CANTILEVER PARA TRACIONAMENTO



2- DOBRA NO SENTIDO CONTRÁRIO AO LOOP, A 5MM DELE;

TRATAMENTOS DOS CANINOS IMPACTADOS POR PALATINA

CANTILEVER PARA TRACIONAMENTO



3- DOBRA NA PONTA DO ENCAIXE DO TUBO LINGUAL;

TRATAMENTOS DOS CANINOS IMPACTADOS POR PALATINA

CANTILEVER PARA TRACIONAMENTO



3- DOBRA NA PONTA DO ENCAIXE DO TUBO LINGUAL;

TRATAMENTOS DOS CANINOS IMPACTADOS POR PALATINA

CANTILEVER PARA TRACIONAMENTO



4- MARCAR A POSIÇÃO DE ENCAIXE;

TRATAMENTOS DOS CANINOS IMPACTADOS POR PALATINA

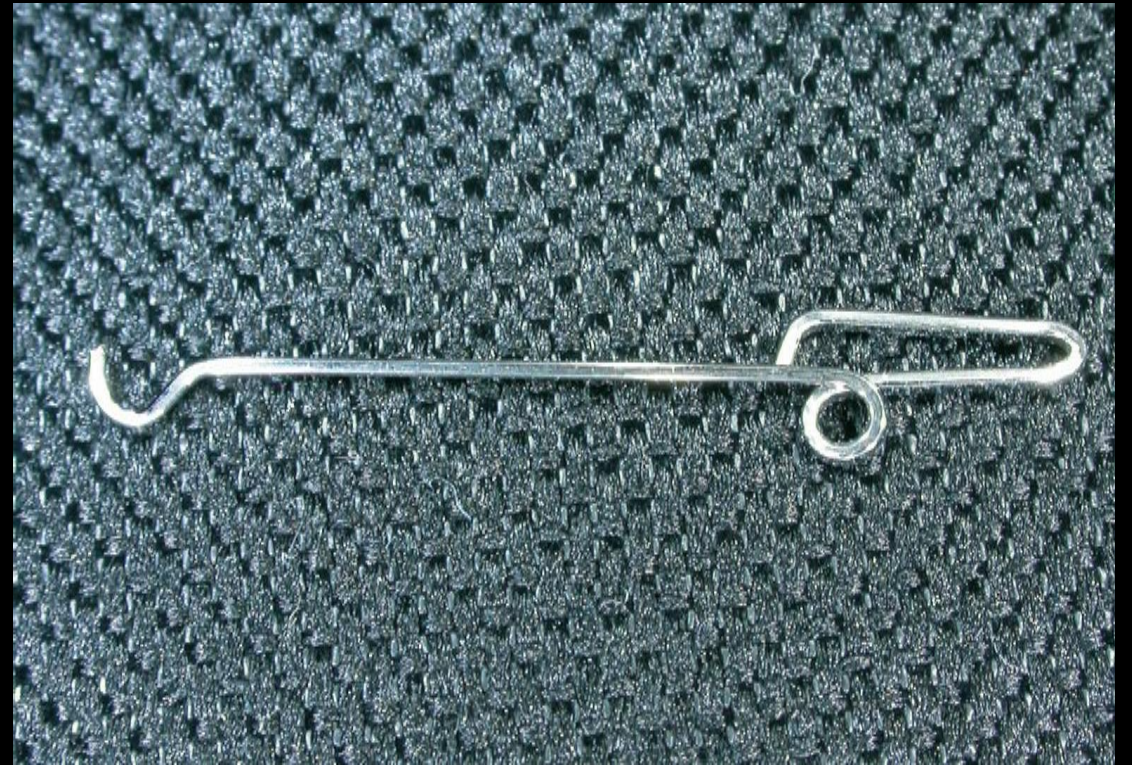
CANTILEVER PARA TRACIONAMENTO



5- DOBRA PARA ENCAIXE DE TRAÇÃO;

TRATAMENTOS DOS CANINOS IMPACTADOS POR PALATINA

CANTILEVER PARA TRACIONAMENTO



6- CANTILEVER PRONTO;

TRATAMENTOS DOS CANINOS IMPACTADOS POR PALATINA

CANTILEVER PARA TRACIONAMENTO



7- DOBRA DE ATIVAÇÃO;

TRATAMENTOS DOS CANINOS IMPACTADOS POR PALATINA

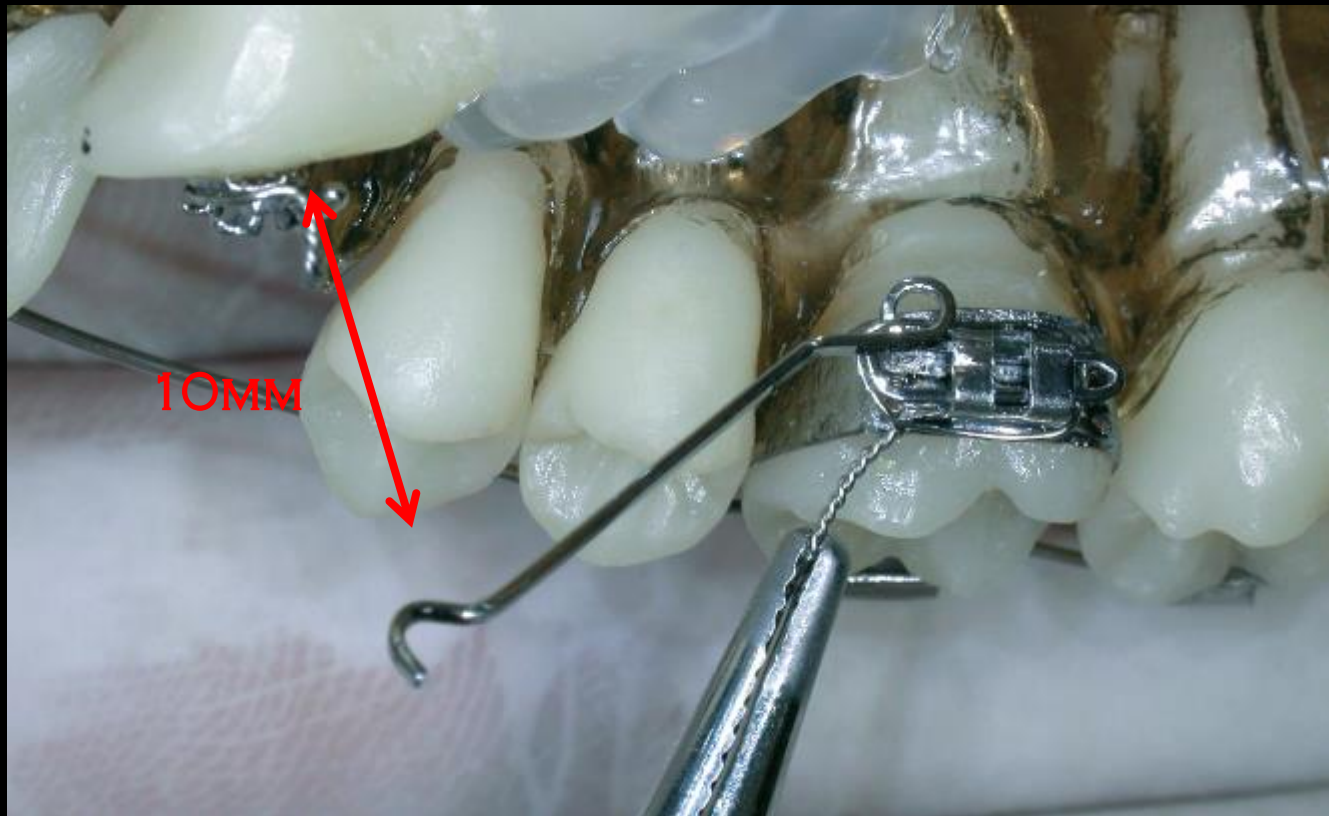
CANTILEVER PARA TRACIONAMENTO



8- AMARRILHO PARA PRENDER O CANTILEVER;

TRATAMENTOS DOS CANINOS IMPACTADOS POR PALATINA

CANTILEVER PARA TRACIONAMENTO



O GANCHO DEVE FICAR A 10MM
DA ALÇA DO CANINO;

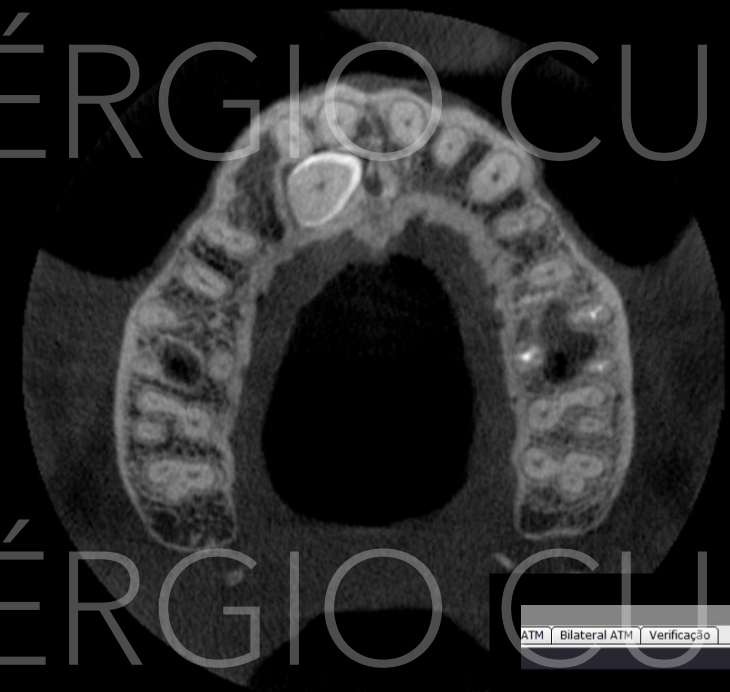
TRATAMENTOS DOS CANINOS IMPACTADOS POR PALATINA

CANTILEVER PARA TRACIONAMENTO





SÉRGIO CURY



2 cm



SÉRGIO CURY



SÉRGIO CURY

CURY

Regional Accelerated Phenomenon (Frost H, 1987)

3

20

Days

40

60



Auto-eruption

Regional Accelerated Phenomenon (Frost H, 1987)



Months

2

3

4

5

Use **screws** to bring impactions into arch

Regional **A**ccelerated **P**henomenon (**Frost H**, 1987)

Auto-eruption???



With right **mechanics** and a little bit **practice**, **YOU** can do it.