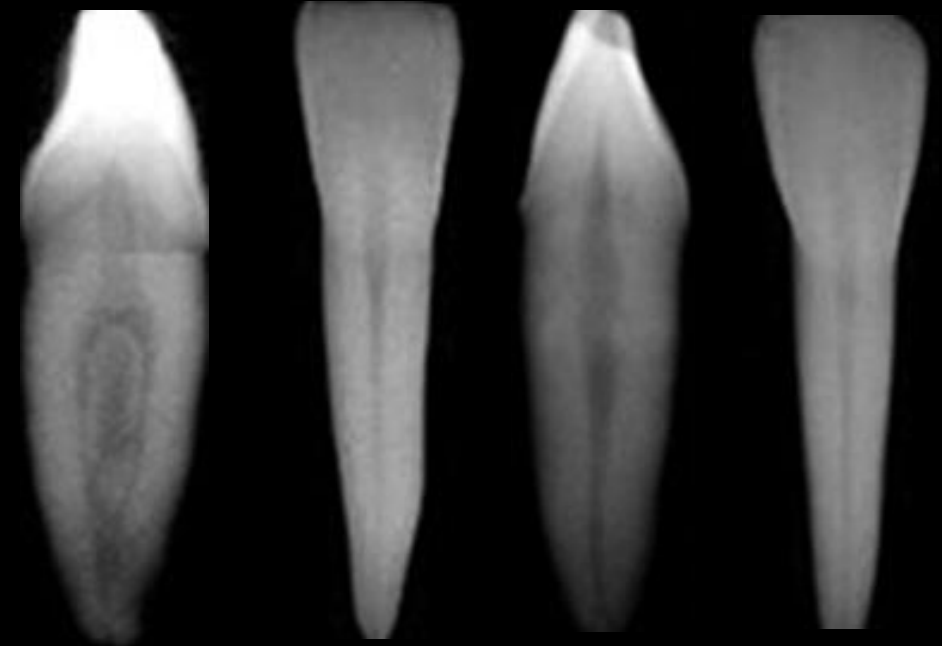
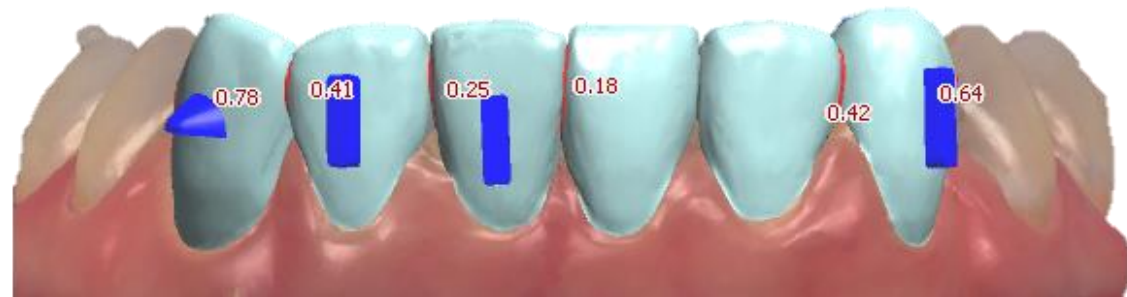


# STRIPPING



# DIAGNÓSTICO

Estude o caso e defina a quantidade de stripping (modelo de gesso ou digital).





# ACESSO A ÁREA INTERPROXIMAL

Alinhar um pouco os dentes para visualizar melhor a região.

Mantendo controle da quantidade de stripping e da anatomia dos dentes



# 3

# CONFERÊNCIA DO IPR





# Rompendo contatto







# 4

# POLIMENTO

Realizar polimento dos dentes

Utilizar discos sof lex ou lixas de polimento

interproximal.



**EPITEX**  
"GC"

0951097

®

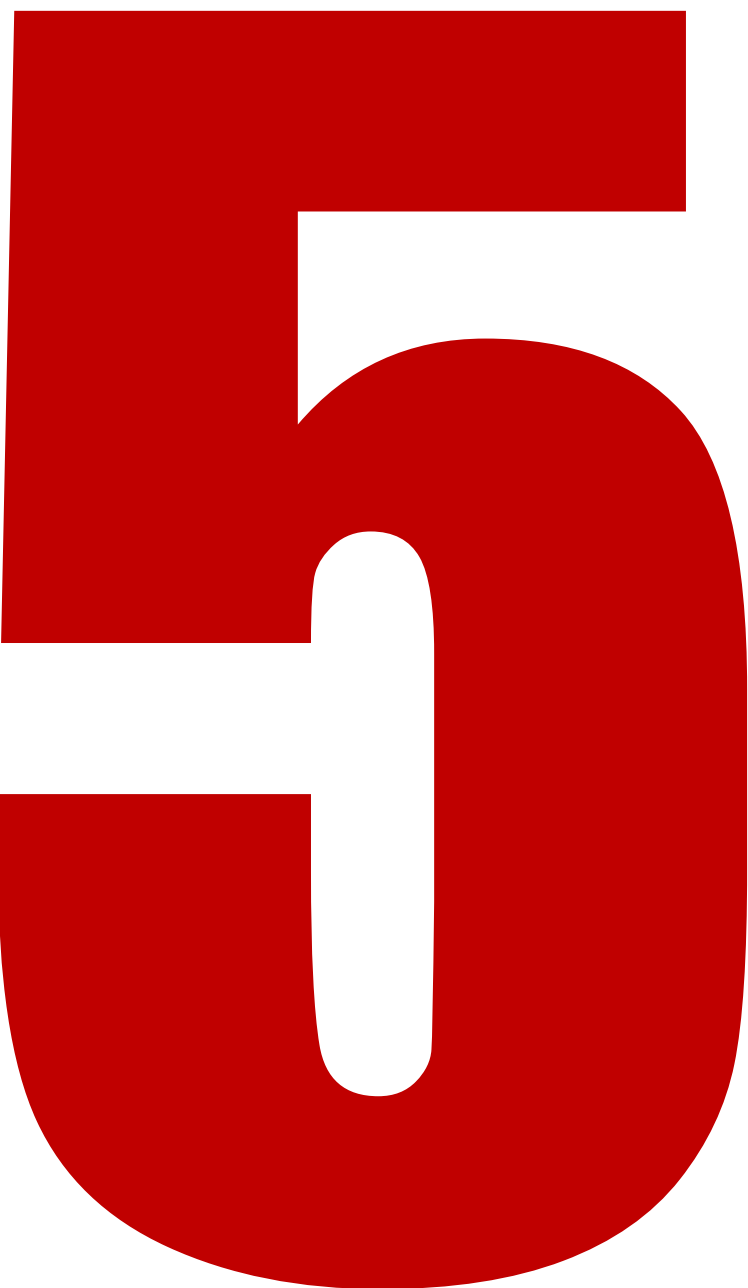
GC AMERICA INC.  
ALSIP, IL 60803  
MADE IN U.S.A.

EPITEX  
FINISHING  
 COARSE  
 MEDIUM  
 FINE  
 EXTRA FINE  
 MATRONS  
473001  
0951097

EPITEX  
FINISHING  
 COARSE  
 MEDIUM  
 FINE  
 EXTRA FINE  
 MATRONS  
473001  
0951097

EPITEX  
FINISHING  
 COARSE  
 MEDIUM  
 FINE  
 EXTRA FINE  
 MATRONS  
473001  
0951097

EPITEX  
FINISHING  
 COARSE  
 MEDIUM  
 FINE  
 EXTRA FINE  
 MATRONS  
473001  
0951097



# Aplicação de Flúor

Aplicação tópica de produtos contendo flúor ou remineralizantes



Por apenas  
**R\$ 275,00**



A partir de: **R\$204,36**

