



#045

PROTOCOLOS EXPANSIVOS

Quais fios e elásticos utilizar ?



☎ 24 99301-7885

📷 sergiocury1





SÉRGIO CURY SÉRGIO CURY

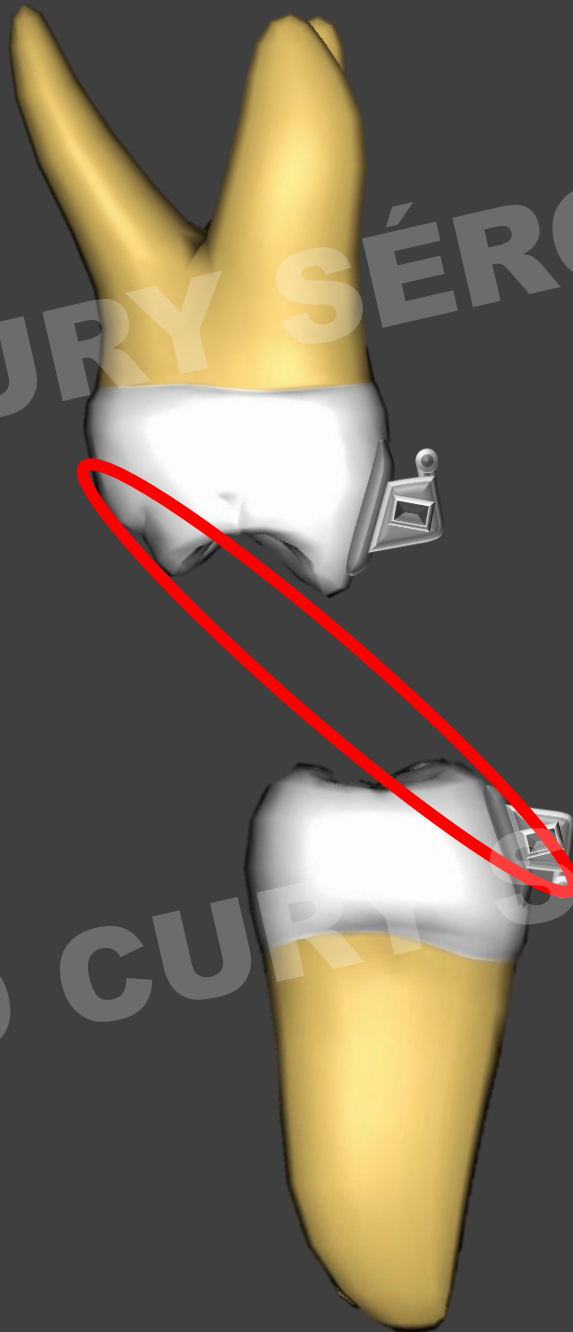
SÉRGIO CURY SÉRGIO CURY

SÉRGIO CURY

SÉRGIO CURY

SÉRGIO CURY

SÉRGIO CURY

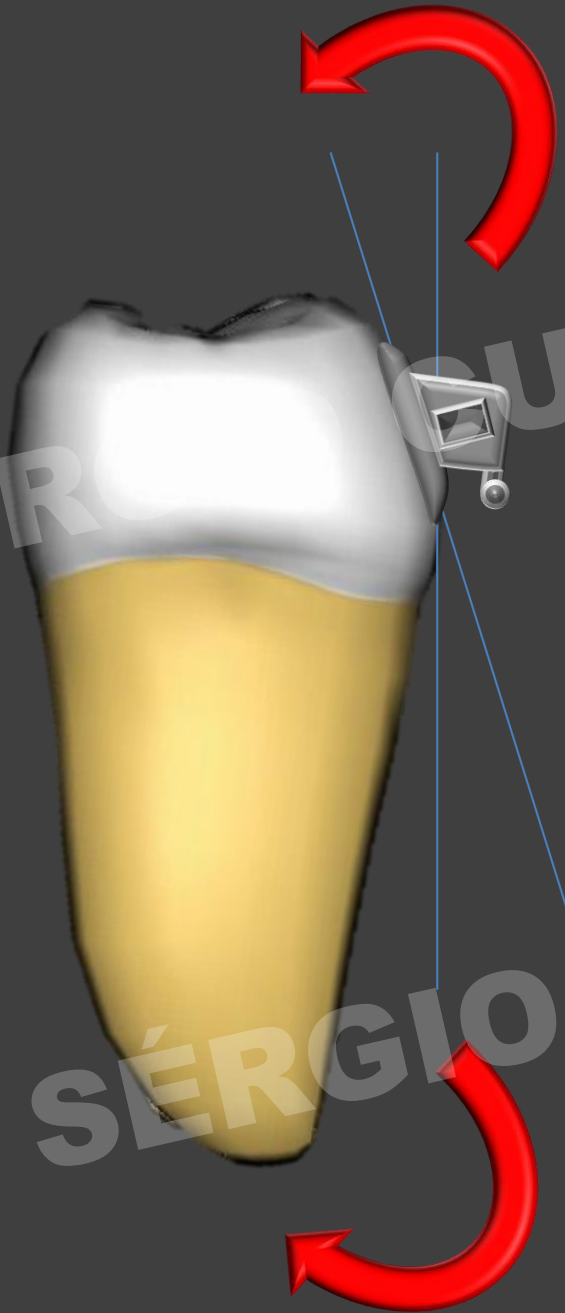




Superior com fio redondo

Elástico inclina pra vestibular

Fio Redondo permite inclinação



Inferior com fio retangular

Elástico inclina pra lingual

Torque fio-bráquete controla inclinação