



# #030

## MARPE EM CRIANÇAS

Será que disjuntar é suficiente ?





Antes





Depois



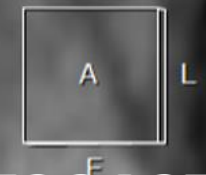


SÉRGIO CURY SÉRGIO CURY



PROTOCOLO DE SEGURANÇA MARPE

ÁREA 4



SÉRGIO CURY SÉRGIO CURY

SÉRGIO CURY SÉRGIO CURY

PÓS  
DISJUNÇÃO



SÉRGIO CURY SÉRGIO CURY SÉRGIO CURY

EXTRAVASAMENTO DE 2.5MM

2.49 mm

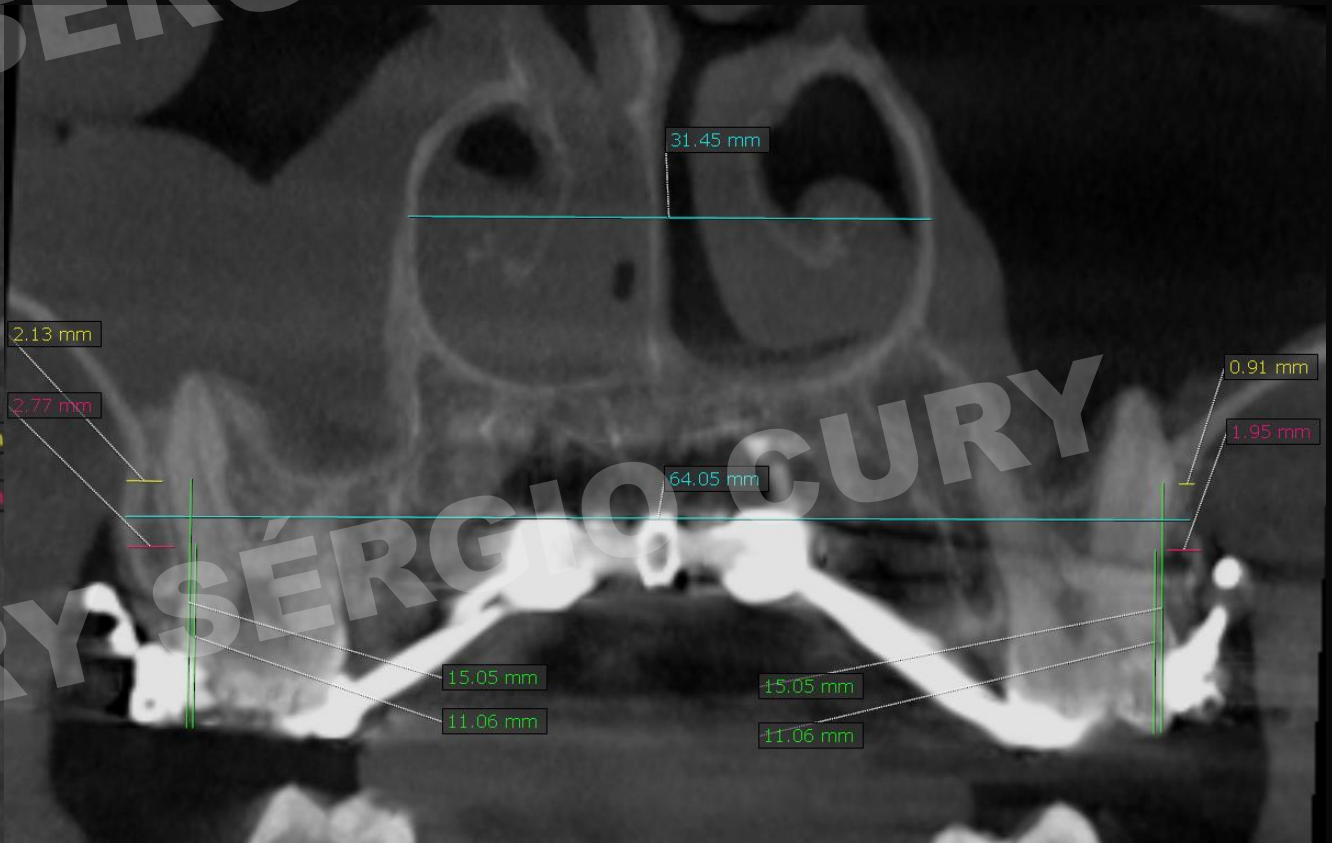
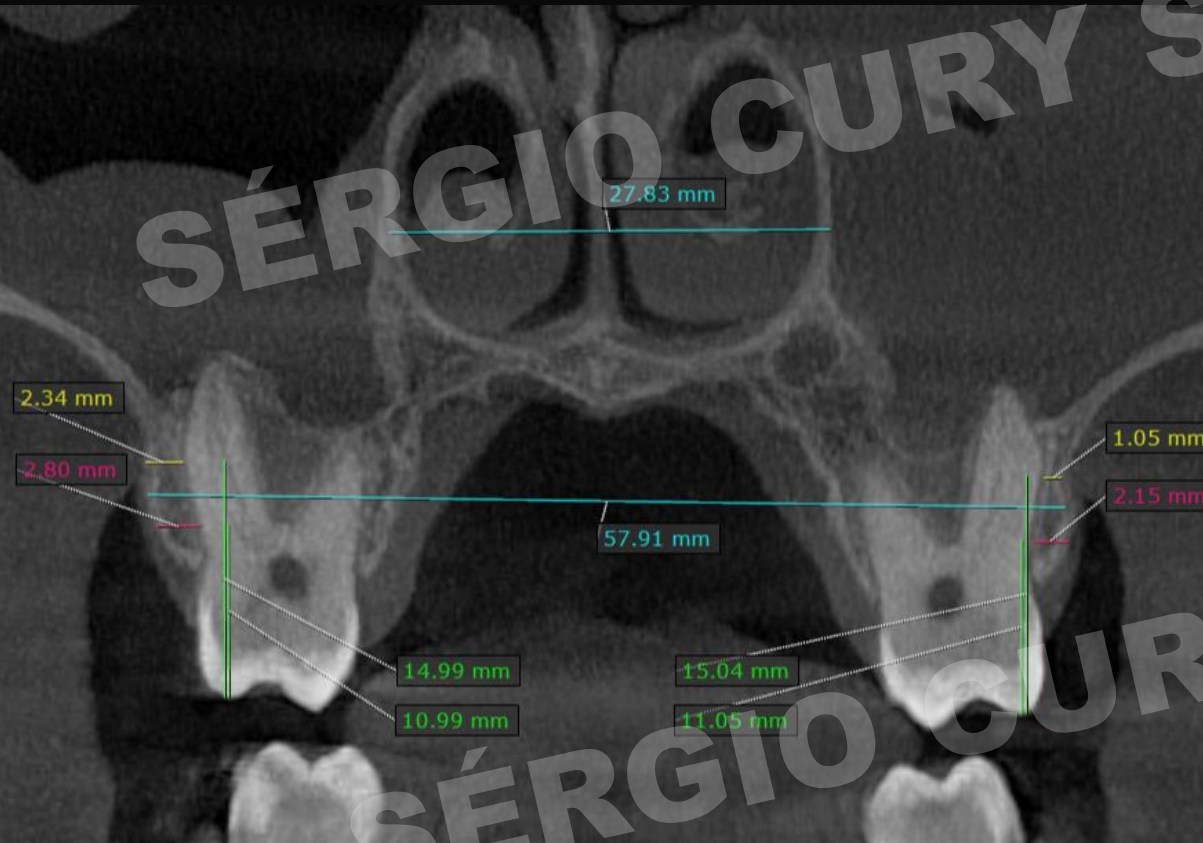
SÉRGIO CURY SÉRGIO CURY

PÓS  
DISJUNÇÃO





SÉRGIO CURY SÉRGIO CURY SÉRGIO CURY



SÉRGIO CURY SÉRGIO CURY SÉRGIO CURY

SÉRGIO CURY SÉRGIO CURY SÉRGIO CURY

SÉRGIO CURY SÉRGIO CURY





SÉRGIO CURY SÉRGIO CURY

SÉRGIO CURY SÉRGIO CURY